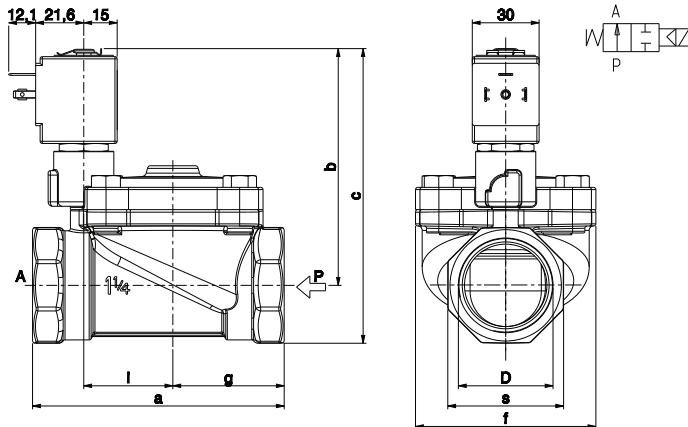


ASCO™ ELECTROVANNE

2/2 NORMALEMENT OUVERTE – A COMMANDE ASSISTÉE - G1 ¼ ÷ 2

SÉRIES
L282-BIG



D	a	b	c	f	g	l	s
G 1 ¼	113	106	132	81	50	40	52
G 1 ½	140	110	140	110	64	53	60
G 2	157	114	150	110	72	53	72

Caracteristiques Generales

Electrovanne à membrane, à commande assistée, avec passage plein.

Apte pour fluides liquides et gazeux (vérifier la compatibilité du fluide avec les matériaux en contact).

Ne pas utiliser avec les fluides dangereux du Groupe 1 et pourtant ils sont exempts du marquage CE en conformité à l'article 3 §3 de la Directive Européenne 97/23/CE (Pressure Equipment Directive).

Caracteristiques Techniques	
Pression maximum admissible (PS)	15 bar
Temps d'ouverture	de ~300ms à ~1500ms
Temps de fermeture	de ~1000ms à ~2000ms
Température du fluide	-10°C +90°C (NBR) 0°C +130°C (FPM)
Viscosité maxi	5°E (~37 cStokes ou mm²/s)

Materiaux en Contact avec le Fluide	
Corps	Laiton
Garnitures d'étanchéité	NBR ou FPM
Composants internes	Laiton et acier inox
Siège	Laiton
Tube de culasse	Acier inox
Bague de déphasage	Cuivre

Bobine	
Homologation	UL (classe F) – pour UL cl.H: ZA34
Service continu	ED 100%
Matériel de surmoulage	PPS (Polyphénylène-sulfure) renforcé par fibres de verre
Classe d'isolation bobine	F (155°C) sur demande cl.H (180°C) – UL (voir ZA34)
Température ambiante	-10°C +50°C
Raccordements électrique	DIN 46340 - Connecteurs 3 pôles (EN175301-803)
Indice de protection	IP 67 (EN 60529) avec connecteurs
Tensions	c.c. ZA10A: 12-24V (+10% -5%)
	c.a. ZA10YE: 24V/50Hz - 110V/50Hz (120V/60Hz) - 230V/50Hz (+10% -15%) (Autres voltages et fréquences sur demande et en fonction des quantités)

Raccords ISO 228	Ø Int. (mm)	Pression différentielle (bar)				Kv (m³/h)	Séries e type		Absorption			Garnitures	Notes	Poids (kg)								
		Δp min	Δp maxi		Vanne		Bobine	c.a. (VA)		c.c. (W)												
			Gaz	Liquides				Appel	Service													
G 1 ¼	30	0,50	10	-	10	-	L282B48	ZA10Y	28	20	-	NBR (membrane) FPM (actionneur)	-	1,590								
G 1 ½	45		9	-	9	-								2,510								
G 2	45		9	-	9	-								2,990								
G 1 ¼	30		10	-	10	-								L282V48	ZA10A	-	-	9	NBR (membrane) FPM (actionneur)	-	1,590	
G 1 ½	45		9	-	9	-															2,510	
G 2	45		9	-	9	-															2,990	
G 1 ¼	30		-	10	-	10	15	L282B48	ZA10Y	-	-	-	FPM	-	1,590							
G 1 ½	45		-	9	-	9	27								2,510							
G 2	45		-	9	-	9	34								2,990							
G 1 ¼	30		-	10	-	10	15								L282V48	ZA10A	-	-	9	FPM	-	1,590
G 1 ½	45		-	9	-	9	27															2,510
G 2	45		-	9	-	9	34															2,990

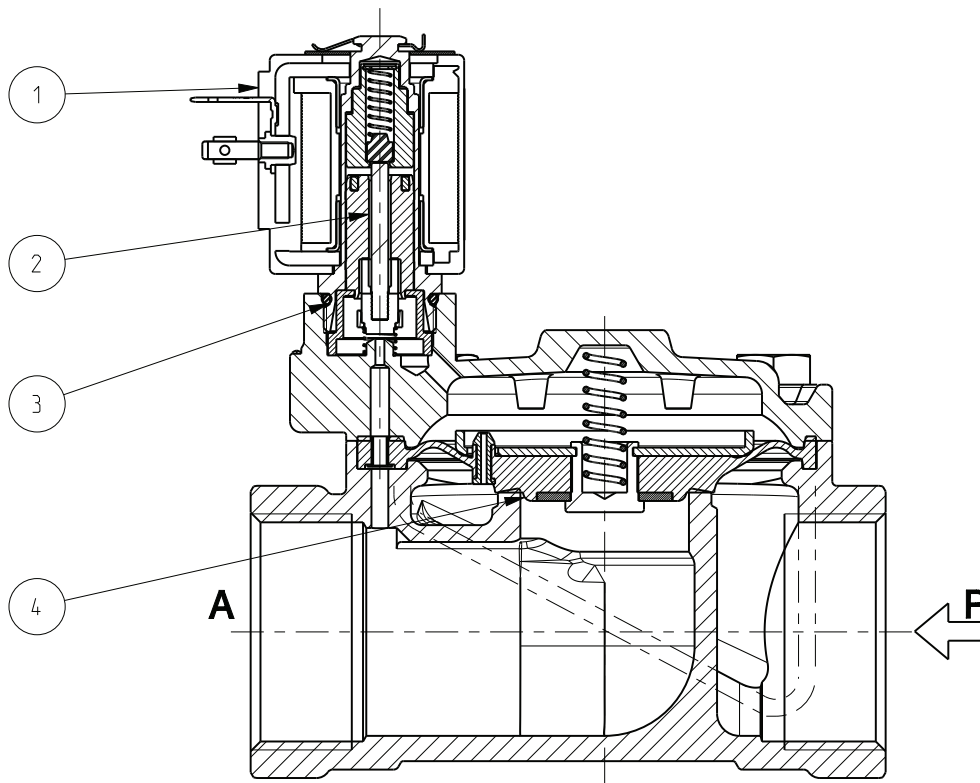
Notes

- Garnitures : NBR = Elastomère nitrile-butylique. FPM = Elastomère fluorocarbonique
- La décharge sans aucune restriction de la sortie de fluides gazeux à haute pression peut compromettre la durée de la membrane.
- Homologation IMQ CSV, voir la fiche technique ZA10 pour plus de détails
- Bobine avec homologation UL (E153691)

**SÉRIES
L282-BIG**

ASCO™ ELECTROVANNE
2/2 NORMALEMENT OUVERTE – A COMMANDE ASSISTÉE - G1 ¼ ÷ 2

Pieces de Rechange



Description du Kit	Modèle	Raccord	Ref. du kit	Composé par
Kit groupe actionneur			438589-002R	Groupe actionneur pos.2 Joint toriques groupe de guidage pos. 3
Groupe membrane	L282B48	G 1 ¼	2400801R	Groupe membrane pos. 4
		G1 ½ - 2	2401301R	
	L282V48	G 1 ¼	2400802R	
		G1 ½ - 2	2401302R	
Bobine			ZA10A ZA10Y	Bobine pos. 1

Installation

- Possibilité de montage de électrovanne dans toutes les positions, de préférence avec la bobine verticale vers le haut.

LA VALIDITE DES DONNEES INDIQUEES SE REFERE A LA DATE D'EMISSION. EVENTUELLES MISES A JOUR DISPONIBLES SUR DEMANDE.