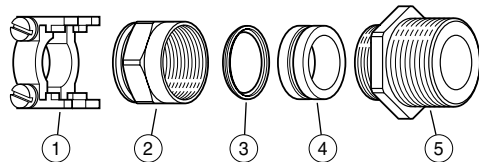


MERKMALE

- Exgeschützte Kabelverschraubung für den Einsatz in explosionsfähigen staubhaltigen Atmosphären nach ATEX-Richtlinie 94/9/EC.
 EG-Baumusterprüfbescheinigung-Nr.:
 LCIE 97 ATEX 6008 X (1/2 NPT und 3/4 NPT)
 KEMA 98 ATEX 4311 X (M20)
- Die Einhaltung der grundlegenden Gesundheits- und Sicherheitsanforderungen der ATEX-Richtlinie wird durch die Übereinstimmung mit den Europäischen Normen EN-IEC 60079-0, EN-IEC 60079-1, EN-IEC 61241-0 und EN-IEC 61241-1 gewährleistet.
- Kabelverschraubungen für armierte und nicht armierte Kabel können auf Ex d-Magnetköpfe montiert werden.

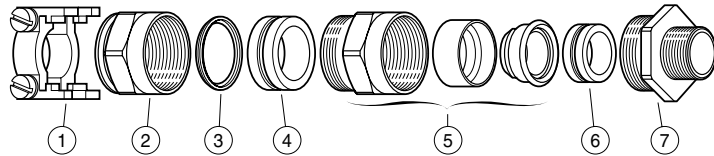
ALLGEMEINES

	1/2 NPT	3/4 NPT	M20 x 1,5
Schutzart, nicht armiertes Kabel	IP68 (10 bar), Außenmantel	IP68 (10 bar), Außenmantel	IP55 (10 bar), Außenmantel
Schutzart, armiertes Kabel	IP68 (10 bar), Außen-/Innenmantel 0 bis 1,25 mm Armierung	IP68 (10 bar), Außen-/Innenmantel	-
Nicht armiertes Kabel	AD 6 bis 12 mm AD 12 bis 20,5 mm	AD 8,5 bis 16 mm	ID 9 bis 12 mm
Armirtes Kabel	AD 8,5 bis 16 mm ID 6 bis 12 mm	AD 12 bis 21 mm ID 8,5 bis 16 mm	-



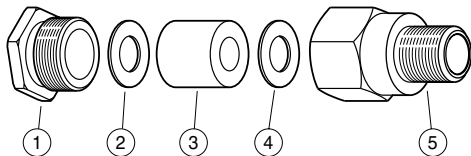
- 1 Kabelhalterung 2 Spannmutter 3 Einlegescheibe 4 Dichtung 5 Gehäuse (1/2 oder 3/4 NPT)

1/2 - 3/4 NPT,
für nicht armiertes Kabel



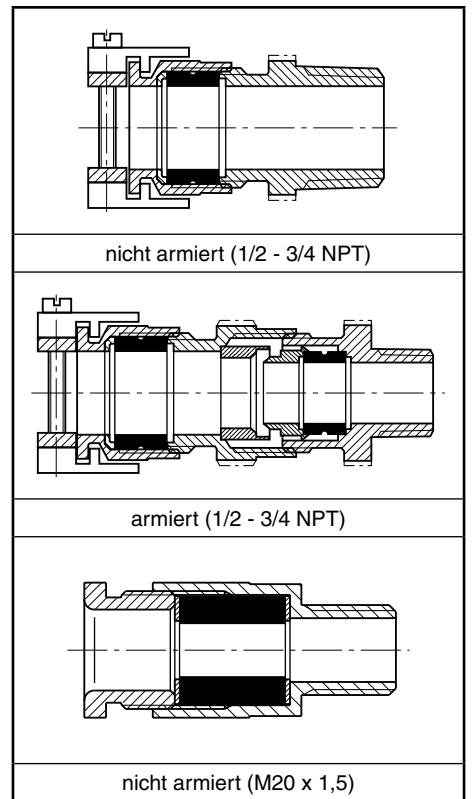
- 1 Kabelhalterung 2 Spannmutter 3 Einlegescheibe 4 Dichtung (innere Abdichtung) 5 Verspannung für Armierung 6 Dichtung (äußere Abdichtung) 7 Gehäuse (1/2 oder 3/4 NPT)

1/2 - 3/4 NPT,
für armiertes Kabel



- 1 Spannmutter 2 Einlegescheibe 3 Dichtung 4 Einlegescheibe 5 Gehäuse (M20 x 1,5)

M20 x 1,5
für nicht armiertes Kabel



KONSTRUKTIONSMERKMALE

Gehäuse	1/2-3/4 NPT	M20 x 1,5
Dichtung	Messing, vernickelt	Messing, vernickelt
Remanenzscheibe	NBR	NBR
ZÜNDSCHUTZART	Edelstahl	Edelstahl

Ex II 2 G Ex d IIC II 2 D Ex tD IP68 Ex II 2 G Ex d IIC II 2 D Ex tD A21 IP67

KENNDATEN

Anschluss	Kabel		Typ	Artikel-Nr.	
	Außendurchmesser (mm)	Innendurchmesser (mm)		nicht armiertes Kabel	armiertes Kabel
1/2 NPT- und 3/4 NPT-Version					
1/2 NPT	-	6 bis 12	01	88200011	-
	6 bis 12	8,5 bis 16	02	-	88200014
3/4 NPT	-	8,5 bis 16	01	88200007	-
	12 bis 21	12 bis 20,5 8,5 bis 16	01 02	88200010 -	- 88200013
M20 x 1,5 version					
M20 x 1,5	-	9 bis 12	03	109454-012	-

ZUBEHÖR

- Reduzierstück 3/4 - 1/2 NPT, Artikel-Nr. **88200012**.
- Andere Kabelverschraubungen auf Anfrage.

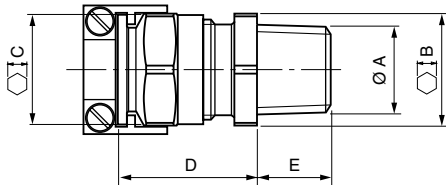
INSTALLATION

- Die Kabelverschraubung kann auf Magnetventil nach Ex d montiert geliefert werden.

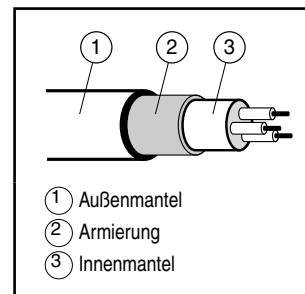
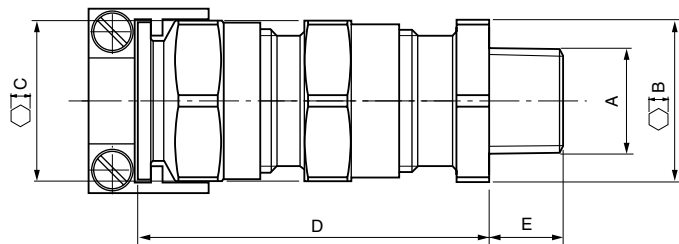
ABMESSUNGEN (mm), GEWICHTE (kg)



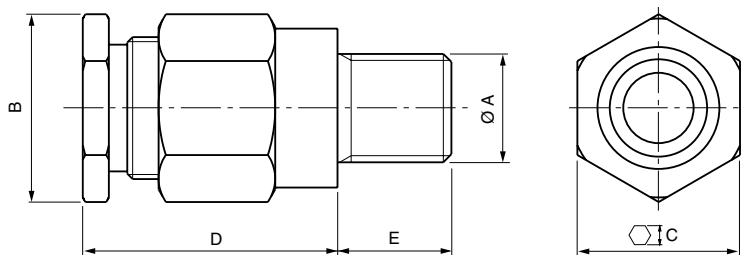
TYP 01
1/2 - 3/4 NPT
nicht armiertes Kabel
IP68



TYP 02
1/2 - 3/4 NPT
armiertes Kabel
IP68



TYP 03
M20 x 1,5
nicht armiertes Kabel
IP67



Typ	Ø A	B	C	D	E	Gewicht
01	1/2 NPT	24	19	30	16	0,04
	3/4 NPT ⁽¹⁾	30	24	33	16	0,055
	3/4 NPT ⁽²⁾	30	30	35	16	0,07
02	1/2 NPT	24	24	50	16	0,09
	3/4 NPT	30	30	54	16	0,17
03	M20 x 1,5	34	30	48	21	0,16

⁽¹⁾ Artikel-Nr. 88200007

⁽²⁾ Artikel-Nr. 88200010