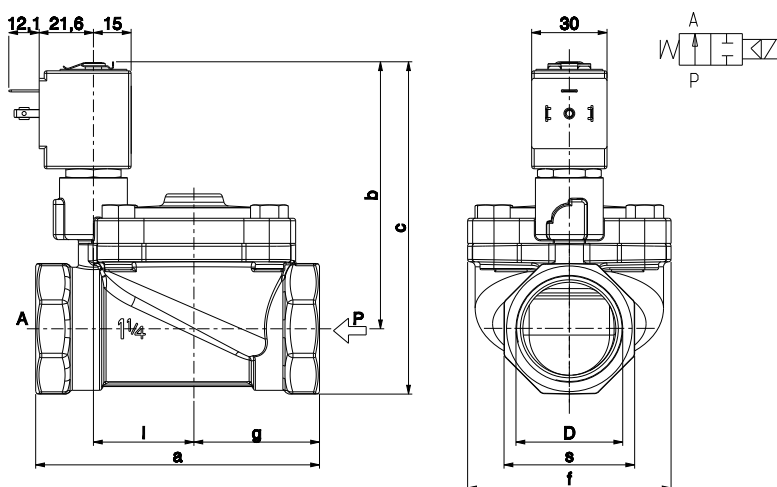


ASCO™ ELETTROVALVOLA

2/2 NORMALMENTE APERTA – SERVOAZIONATA - G1 ¼ ÷ 2

SERIE
L282D-BIG



D	a	b	c	f	g	l	s
G 1 ¼	113	106	132	81	50	40	52
G 1 ½	140	110	140	110	64	53	60
G 2	157	114	150	110	72	53	72

Caratteristiche Generali

Elettrovalvola a membrana, servoazionata, con passaggio interno pieno.

Adatta per l'intercettazione di fluidi liquidi e gassosi (verificare la compatibilità del fluido con i materiali con cui viene a contatto).

Non idonea ad intercettare fluidi pericolosi del Gruppo 1, pertanto, ai sensi dell'articolo 3 paragrafo 3 della Direttiva Europea 97/23/CE (Pressure Equipment Directive), esente da marcatura CE. Elettrovalvola certificata (certificato n. 1411048)

Caratteristiche Tecniche	
Pressione massima ammissibile (PS)	10 bar
Tempo di apertura	da ~300ms a ~1500ms
Tempo di chiusura	da ~1000ms a ~2000ms
Temperatura fluido	-10°C +140°C* WRAS
Viscosità massima	5°E (~37 cStokes o mm²/s)

* Temperatura massima 85°C in conformità con approvazione WRAS

Materiali a Contatto Con il Fluido	
Corpo	Ottone
Tenuta	EPDM
Componenti interni	Ottone e acciaio inox
Sede	Ottone
Tubo guida	Acciaio inox
Anello di sfasamento magnetico	Rame

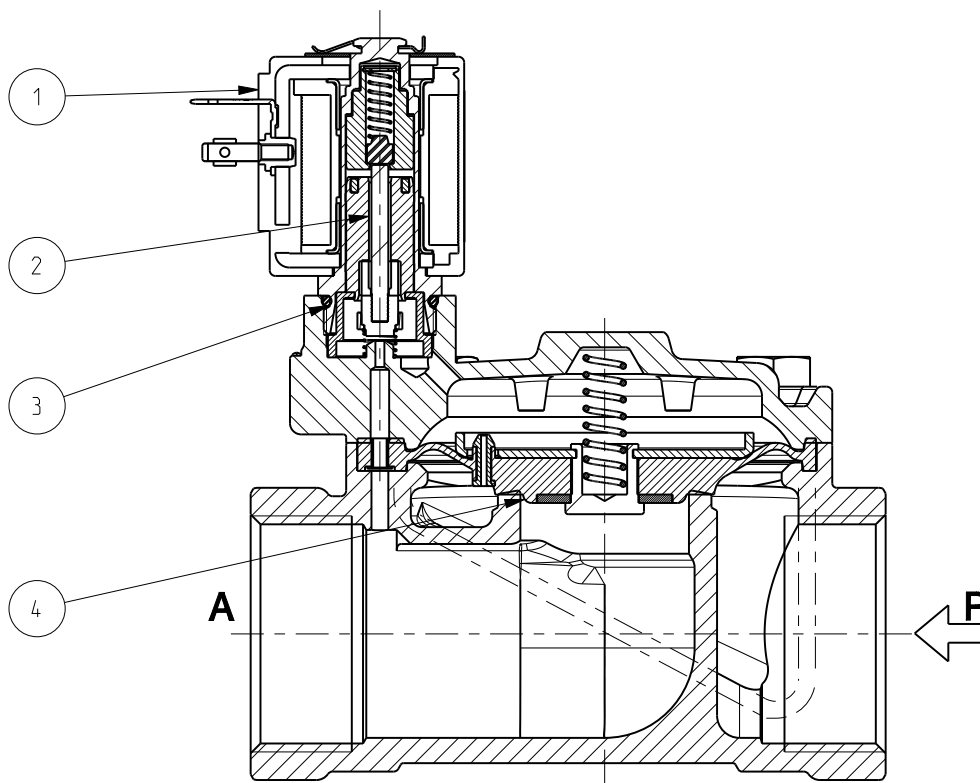
Elettromagnete	
Certificazione	UL (classe F) – per UL cl.H: ZA34
Servizio continuo	ED 100%
Materiale di inglobamento	PPS (polifenilsolfuro) caricato vetro
Classe isolamento	F (155°C) a richiesta cl. H (180°C)
Temperatura ambiente	-10°C +50°C
Conessioni elettriche	DIN 46340 - Connettore 3 poli (EN175301-803)
Grado di protezione	IP 67 (EN 60529) con connettore
Tensioni	c.c. ZA10A: 12-24V (+10% -5%)
	c.a. ZA10Y: 24V/50Hz - 110V/50Hz (120V/60Hz) - 230V/50Hz (+10% -15%) (Altre tensioni e frequenze a richiesta e per quantità)

Attacchi ISO 228	Ø Int. (mm)	Pressione differenziale (bar)				Kv (m³/h)	Serie e tipo		Assorbimento			Organi di tenuta	Note	Peso (kg)
		Δp min	Δp max		Valvola		Elettromagnete	c.a. (VA)		c.c. (W)				
			Gas	Liquidi				Spunto	Esercizio					
G 1 ¼	30	0,50	10	-	10	-	L282D48	ZA10Y	28	20	-	EPDM	-	1,590
G 1 ½	45		9	-	9	-								2,510
G 2	45		-	10	-	10								1,590
G 1 ¼	30		-	9	-	9								2,510
G 1 ½	45		-	9	-	9								2,990
G 2	45		-	9	-	9								2,990

Note

- Tenuta : EPDM = Elastomero etil-propilenico
- Il deflusso a bocca libera di fluidi gassosi, ad alta pressione, può compromettere la durata della membrana.
- Elettromagnete con certificazione UL (E153691)
- Elettrovalvola certificata WRAS (certificato n. 2007001)

Parti di Ricambio



Descrizione Kit	Attacchi	Codice kit	Formato da:
Kit gruppo attuatore		438589-003R	Gruppo attuatore pos. 2 O-ring gruppo guida pos. 3
Gruppo membrana	G 1 ¼	2400804R	Gruppo membrana pos. 4
	G1 ½ - 2	2401305R	
Elettromagnete		ZA10A ZA10Y	Elettromagnete pos. 1

Installazione

- L'elettrovalvola può essere montata in qualunque posizione, preferibilmente con l'elettromagnete verticale rivolto verso l'alto.

I DATI RIPORTATI HANNO VALIDITA' ALLA DATA DI EMISSIONE. EVENTUALI AGGIORNAMENTI SONO DISPONIBILI A RICHIESTA