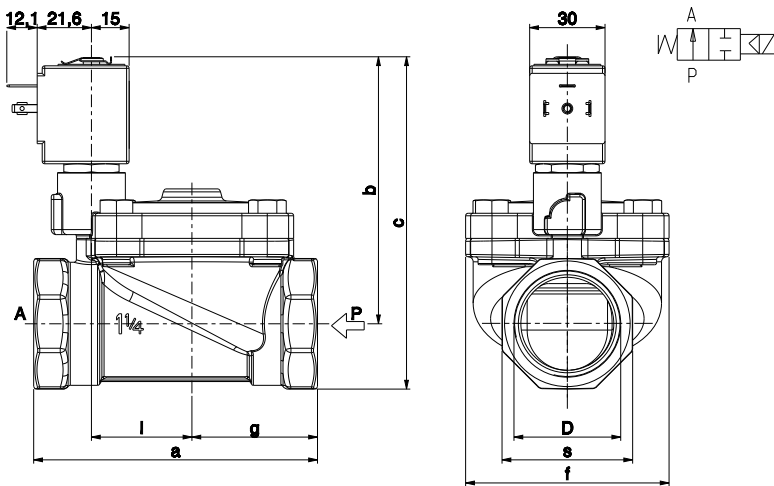


ASCO™ ELECTROVÁLVULA

2/2 NORMALMENTE ABIERTA – DE MANDO ASISTIDO - G1 ¼ ÷ 2

SERIE
L282D-BIG



D	a	b	c	f	g	l	s
G 1 ¼	113	106	132	81	50	40	52
G 1 ½	140	110	140	110	64	53	60
G 2	157	114	150	110	72	53	72

Características Generales

Electroválvula de membrana, de mando asistido, con paso pleno.

Apta para fluidos líquidos y gases (verifique la compatibilidad del fluido con los materiales en contacto).

No utilizar con fluidos peligrosos del Grupo 1 y por tanto éstos están exentos del marcaje CE en conformidad con el artículo 3 §3 de la Directiva Europea 97/23/CE (Pressure Equipment Directive).

Electroválvulas certificadas WRAS (certificado n. 1411048).

Características Técnicas	
Presión máxima admisible (PS)	10 bar
Tiempo de apertura	de ~300ms a ~1500ms
Tiempo de cierre	de ~1000ms a ~2000ms
Temperatura del fluido	-10°C +140°C* WRAS
Viscosidad máxima	5°E (~37 cStokes o mm²/s)

* Temperatura de funcionamiento máxima 85°C homologadas de acuerdo con WRAS

Materiales en Contacto con el Fluido	
Cuerpo	Latón
Guarniciones de estanquidad	EPDM
Componentes internos	Latón y acero inoxidable
Asiento	Latón
Tubo de guiado	Acero inoxidable
Anillo de desfasado	Cobre

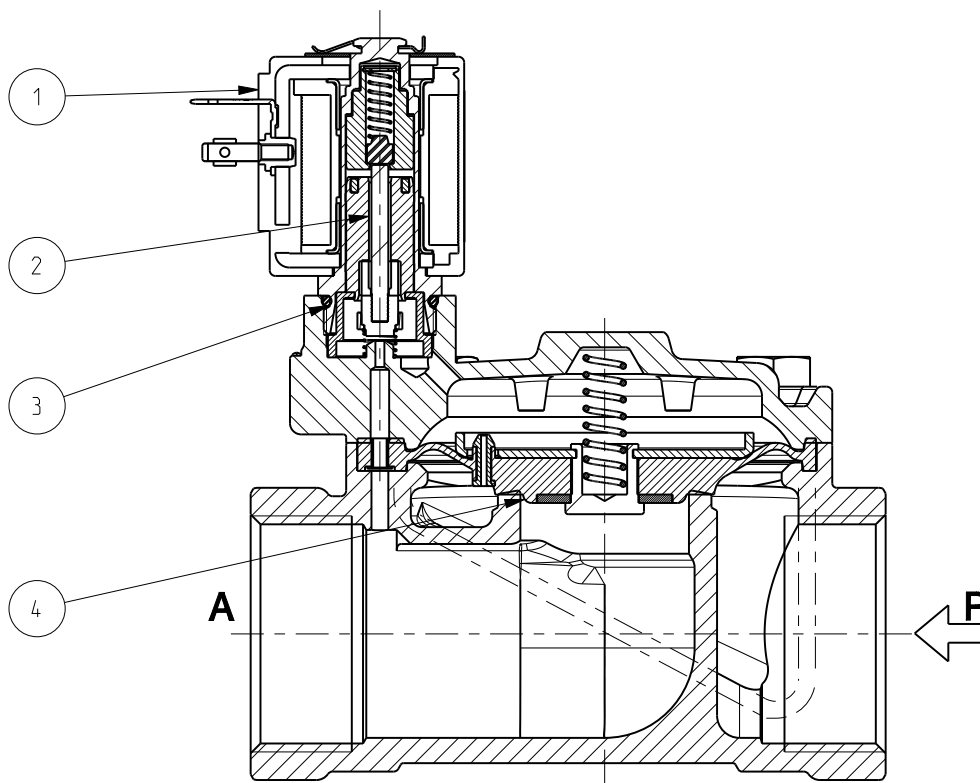
Bobina	
Homologación	UL (clase F) – para UL cl.H: ZA34
Servicio continuo	ED 100%
Material de moldeado	PPS (polifenileno-sulfuro) reforzado por fibras de vidrio
Clase de aislamiento de bobine	F (155°C) bajo demanda cl.H (180°C)
Temperatura ambiente	-10°C +50°C
Conexión eléctrica	DIN 46340 - Conectores 3 polos (EN175301-803)
Índice de protección	IP 67 (EN 60529) con conectores
Tensiones	c.c. ZA10A: 12-24V (+10% -5%)
	c.a. ZA10YE: 24V/50Hz - 110V/50Hz (120V/60Hz) - 230V/50Hz (+10% -15%) (Otros voltajes y frecuencias bajo demanda y en función de las cantidades)

Racores ISO 228	Ø Int. (mm)	Δp min	Presión diferencial (bar)				Kv (m³/h)	Series y tipo		Absorción			Guarniciones	Notas	Peso (kg)
			Δp máxima					Válvula	Bobina	c.a. (VA)		c.c. (W)			
			Gas		Líquidos					Inicial	Servicio				
G 1 ¼	30	0,50	10	-	10	-	L282D48	ZA10Y	28	20	-	EPDM	-	1,590	
G 1 ½	45		9	-	9	-								2,510	
G 2	45		-	10	-	10								2,990	
G 1 ¼	30		-	10	-	10								1,590	
G 1 ½	45		-	9	-	9								2,510	
G 2	45		-	9	-	9								2,990	

Notas

- Guarniciones : EPDM = Elastómero etilénico-propilénico.
- La descarga sin ninguna restricción de la salida de fluidos con gases a alta presión, puede comprometer la duración de la membrana.
- Electroválvulas certificadas WRAS (certificado n. 2007001)

Piezas de Recambio



Descripción del Kit	Racores	Ref. del kit	Compuesto por:
Kit grupo actuador		438589-003R	Grupo actuador pos. 2 Juntas tóricas grupo de guiado pos. 3
Grupo membrana	G 1 ¼	2400804R	Grupo membrana pos. 4
	G1 ½ - 2	2401305R	
Bobina		ZA10A ZA10Y	Bobina pos.1

Instalación

- Posibilidad de montaje de la electroválvula en todas las posiciones, preferentemente con la bobina vertical hacia arriba.

LA VALIDEZ DE LOS DATOS INDICADOS SE REFIERE A LA FECHA DE EMISIÓN. EVENTUALES ACTUALIZACIONES DISPONIBLES BAJO DEMANDA.