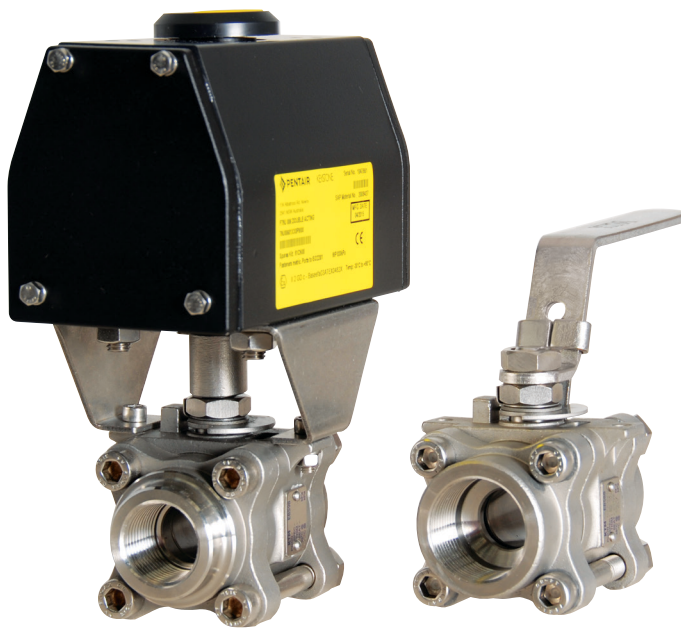


KTM シリーズ EB598 フローティング型ボールバルブ

3 ピース、フルボア、フローティング型ボールバルブ、防火設計が必須の石油・ガス、石油化学およびプロセス産業向けの幅広い過酷条件の用途に適しています



一般用途

水、コンデンサート、石油、ガス、化学プロセスなどを含む産業システム。バルブは、可燃性燃料、ガス、または防火バルブ媒体が必須となる危険区域での石油・ガス生産、石油化学・化学的応用に対して、長期使用向けに設計されています。ボディ素材とトリム部品は NACE に準拠しています。

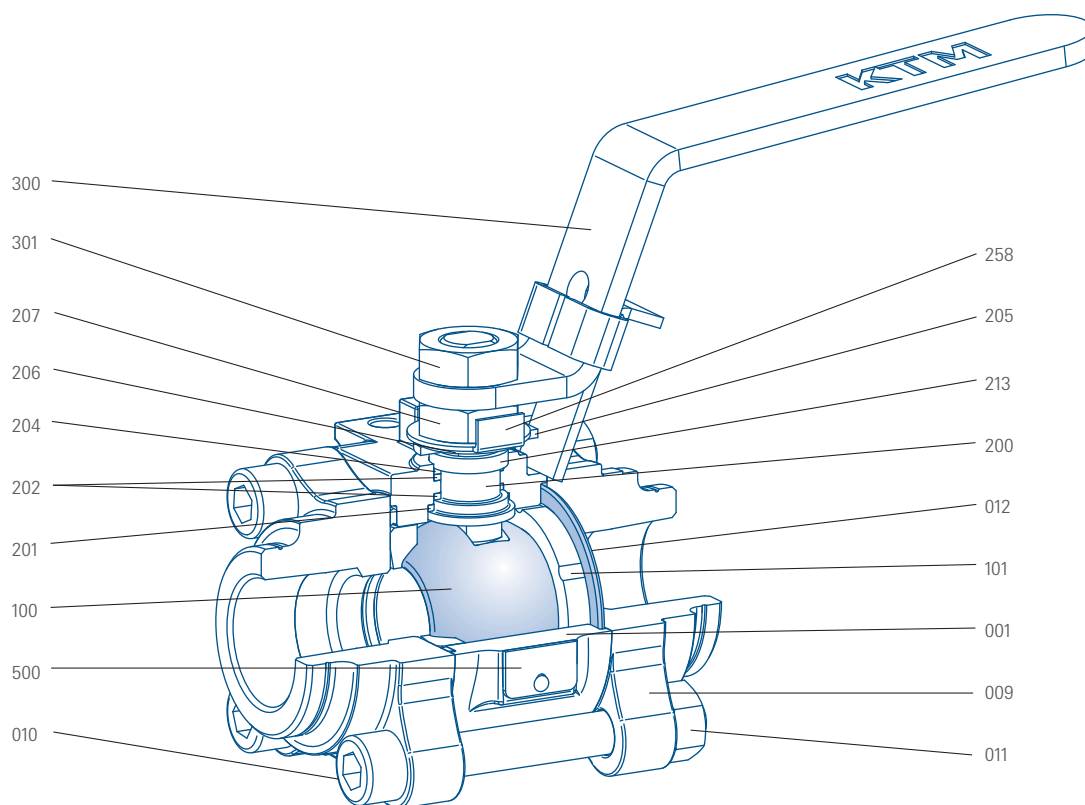
仕様

サイズ範囲： DN 8 - 40 (NPS ¼ - 1½)
 圧力定格： ASME クラス 800
 温度定格： 260°C まで
 端部接続： ねじ込み BSPT、NPT、ソケット溶接および突合せ溶接

特徴

- フル・ボア・バルブは、より高い流量のための制限のない流路を提供します。
- バルブの 100% が圧力テストされています。
- EN 10204 / ISO 10474 タイプ 3.1 (DIN 50 049) 準拠の証明書が標準で提供されています。
- 翼のあるボディ設計により、ボディボルトを取り外したりシールの完全性を維持したりすることなくアクチュエータを取り付けることができます。
- 3 ピースボディにより、センターセクションをスイングアウトすることで、迅速で簡単なメンテナンスが可能です。
- 手動バルブの一体型パドロック。
- 耐噴出システム。
- 通気ボールは開位置での体腔圧力を均一化し、シートの損傷を防止します。
- ベント付きシートは、高差圧用途で使用されたときに上流シート上の圧力を均等化し、それによって作動トルクを低減します。
- 完全に機械加工されたカーボン PTFE シートは、バブルタイトシャットオフを保証する標準です。
- 弁座材料の選択肢も用意されています。
- 炭素鋼またはステンレス鋼のボディと終端接続が用意されています。
- あらゆる種類のアクセサリ、リミット、近接スイッチなど。
- 防火についてはテストを行い、API607 6th Edition の認定を受けています。
- ASTM B16.34 に準拠
 - API 608
 - CL800 ねじ/ソケット溶接
 - CL600 突合せ溶接
- ISO 17292 に準拠
 - CL600 全てのオプション

KTM シリーズ EB598 フローティング型ボールバルブ



部分リスト

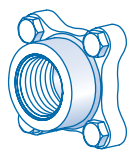
No.	説明	炭素鋼	ステンレス鋼
001	ボディ	ASTM A216-WCC	ASTM A351-CF8M
009	端部コネクタ	ASTM A216-WCC	ASTM A351-CF3M
010	押さえねじ	316 S/S A4-80	316 S/S A4-80
011	ボディナット	316 S/S A4-80	316 S/S A4-80
012	ボディシール	316 S/S / グラファイト	316 S/S / グラファイト
100	ボール	UNS S31600	UNS S31600
101	シートリング	高密度 PTFE、カーボン強化 PTFE	高密度 PTFE、カーボン強化 PTFE
200	ステム	UNS S31600	UNS S31600
201	一次ステムシール	カーボン強化 PTFE	カーボン強化 PTFE
202	防火ステムシール	グラファイト	グラファイト
204	ステムシール	カーボン強化 PTFE	カーボン強化 PTFE
205	止め板	UNS S30400	UNS S30400
206	スプリングワッシャー	インコネル	インコネル
207	グランドナット	UNS S31600	UNS S31600
213	グランド	UNS S31600	UNS S31600
258	タブワッシャー	UNS S31600	UNS S31600
300	レンチ	UNS S30400	UNS S30400
301	レンチナット	UNS S31600	UNS S31600
500	ネームプレート	UNS S30400	UNS S30400

注記

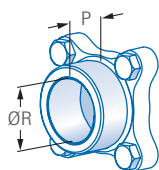
* 炭素含有量最大 0.25%。

KTM シリーズ EB598 フローティング型ボールバルブ

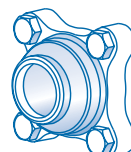
端部接続、標準およびオーダーコード



ねじ込み BSPT : コード B
標準 : BS 21 または ISO R.7
ねじ込み NPT : コード N
標準 : ASME B1.20.1

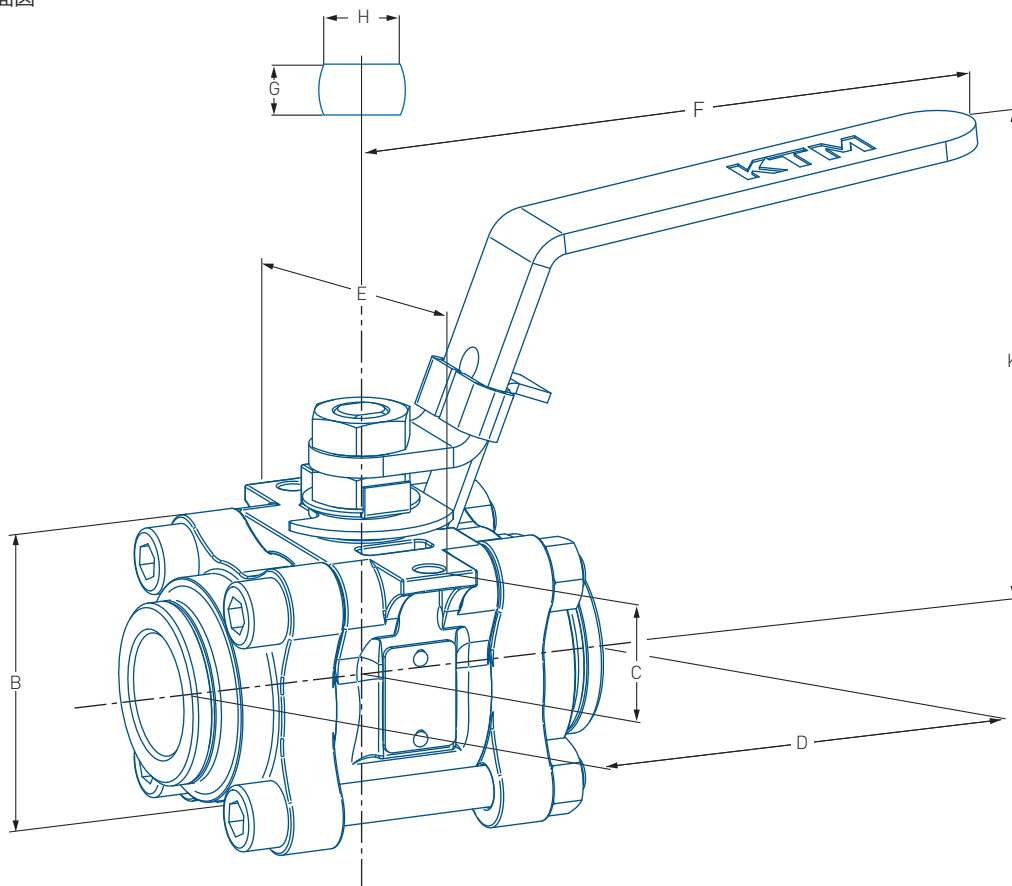


ソケット溶接パイプ Sch.40 :
コード S
標準 : ASME B16.11



突合せ溶接パイプ Sch.40 :
コード W
標準 : ASME B36.10

バルブシステムの平面図



寸法 (mm)

バルブサイズDN	ポート寸法	ステム接続コード	ステム接続									トッププレートデータ			質量 [kg]	フルオープンでのKv
			B	C	D	E	F	K	P	ØR	H x G (インチ)	センター	ホールなし	穴径		
8	11.1	A	45.0	24.0	67	72	140	77	9.5	14.1	3/8 x 1/4	60.0	2	7	0.8	8.0
10	11.1	A	45.0	24.0	67	72	140	77	9.5	17.5	3/8 x 1/4	60.0	2	7	0.8	9.9
15	14.2	A	50.0	25.5	73	72	140	79	10.0	21.7	3/8 x 1/4	60.0	2	7	0.9	15.1
20	17.0	B	61.5	31.5	95	89	160	109	13.0	27.0	1/2 x 3/8	77.0	2	7	1.6	30.3
25	24.0	B	70.5	35.0	108	89	160	113	13.0	33.8	1/2 x 3/8	77.0	2	7	2.1	54.4
32	31.8	B	81.0	41.0	116	97	160	118	13.0	42.5	1/2 x 3/8	85.0 x 28.0	4	7	3.3	93.4
40	38.1	D	95.0	48.0	128	113	200	125	13.0	48.6	3/4 x 1/2	101.0 x 34.0	4	7	4.8	146.1

注記

B = バルブボディおよびエンドコネクタのクリアランス寸法。

H = ステム接続部の寸法。

G = ステム平面全体の寸法。

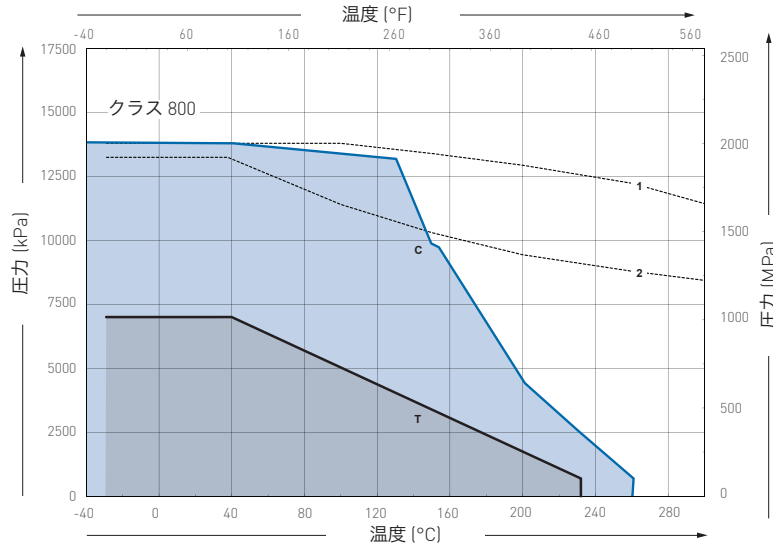
K_v = 温度 20°C で圧力損失 1 バール (100 kPa) のときにバルブを通過する水の流量 (m³/時)。

C_v = 1.155 K_v

公称寸法は ± 1mm です。

KTM シリーズ EB598 フローティング型ボールバルブ

圧力/温度表



T - 高密度 PTFE C - カーボン/ガラス強化 PTFE
 1 - WCC ボディ 2 - CF8M ボディ

圧力/温度レーティング

高密度 PTFE シート

38°C での DN 8 - 40 (NPS ¼ - 1½) 7 MPa/70 バール

カーボン/ガラス強化 PTFE シート

38°C での DN 8 - 40 (NPS ¼ - 1½)
 13.8 MPa/138 バール

注記

これらの圧力/温度レーティングは、バルブ組み立て全体および、それぞれのシート材料取り付けのためのものです。カーボン強化 PTFE シートは最大 1.6 MPa/16 バールでの飽和蒸気/コンデンセートで使用できます。炭素鋼バルブの最低温度制限はマイナス 29°C です。

典型的な指定配列

040	EB598	S	B	B	T	S	F	3	-	01
バルブサイズ	シリーズNo.	ボディ材質	端部接続 (注1)	端部接続 (注1)	シートタイプ	トリム材質	ボディシール	認証コード (注2)	特殊バルブ (注3)	標準オプション (注4)

サイズ範囲： DN 8 - 40 (NPS ¼ - 1½)
 シリーズNo： EB598 - 3 ピース、クラス 800、フルボア、フローティング型ボールデザインバルブ
 端部接続可能： BSPT (B)、NPT (N)、ソケット溶接 (S)、突合せ溶接 (W)、パイプ pup 溶接端 (P)

防火 - 例

トリムコード	ボディ材質	端部接続	端部接続	シート	トリム	ボディシール
SBBTSF	316 S/S	BSPT	BSPT	高密度 PTFE	316 S/S	グラファイト
SNNCSF	316 S/S	NPT	NPT	カーボン/ガラス RTFE	316 S/S	グラファイト
CBTSF	炭素鋼	BSPT	BSPT	高密度 PTFE	316 S/S	グラファイト
CNCSF	炭素鋼	NPT	SW	カーボン/ガラス RTFE	316 S/S	グラファイト

注記

- Emerson に関する端部接続コード (1 番目のコードはハンドル、2 番目のコードはハンドルエンドではないものです)。
- EN10204 3.1 (材料&圧力テスト) 準拠の認証が標準で提供されています (コード 3)。
- 特殊バルブ：標準バルブには特殊バルブがありません。特殊バルブが必要とする場合は、Emerson へお問い合わせください。
- 標準オプション：ベースバルブにはレンチ付属のロックデバイスが同梱されています (コード 01)。その他のリストおよびコード詳細などのバルブオプションについては、Emerson へお問い合わせください。アクチュエータの取り付けについては、注文要件が 'complete with' で指定され、その後に要件の詳細が続きます (例：complete with actuator)。

エマソン、エマソン・オートメーション・ソリューションズ、およびその関係事業者のいずれも、製品の選択、使用、およびメンテナンスに関して責任を負うものではありません。製品の適切な選択、使用およびメンテナンスの責任は、購入者およびエンドユーザーにあります。

KTM のマークは、エマソン・エレクトリック、エマソン・オートメーション・ソリューションズのビジネスユニットの一社の所有物です。エマソン・オートメーション・ソリューションズ、エマソン、およびエマソンのロゴはエマソン・エレクトリックの商標とサービスマークです。他のすべてのマークはその各所有者の財産です。

この出版物は情報提供の目的でのみ作成されており、その内容は正確であるよう努めているものの、ここで記載されている製品やサービスの内容またはその使用法や適用性に関して、明示あるいは黙示を問わず、その内容が保証されるものではありません。製品やサービスの販売はすべて当社が定める契約条件によって管理されており、その内容はご要望に応じてご確認いただけます。当社は、予告なく、いつでも当社の製品のデザインまたは仕様を変更または改良する権利を留保します。