

BRANSON



Serie DCX

Ultraschall-Schweißgeneratoren für
automatisierte Fertigungssysteme

Kompakter digitaler Generator DCX für die Maschinenintegration

Maximale Leistung mit minimalen Abmessungen – reproduzierbare Schweißergebnisse bei automatisierter Anwendung.



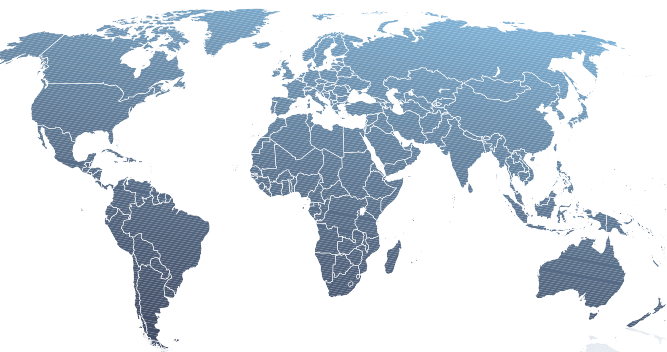
Diese neueste Generation von Ultraschall-Schweißgeneratoren aus dem Hause Branson kombiniert skalierbare Technik mit einer Amplitudensteuerung in einem geschlossenen Regelkreis und bietet so höhere Leistung, bessere Steuerungsmöglichkeit, Haltbarkeit und Zuverlässigkeit. Die DCX Generatoren sind bei nahezu allen Anforderungen im Bereich der automatisierten Fertigung einsetzbar.

Die Generatoren sind besonders für Ultraschall-Fertigungssysteme in der Automobil-, Verpackungs-, Textil- und Nahrungsmittelbranche ausgelegt. Hinter der DCX Serie steht unser bewährtes Versprechen, hervorragende Technik und einen ausgezeichneten globalen Service anzubieten. Die kompakten Generatoren liefern eine hohe Ausgangsleistung. Hinsichtlich der Schweißqualität haben wir den DCX so konstruiert, dass eine bis dahin ungeante Genauigkeit in der Regelungstechnik erreicht wird. Die Amplitudenregelung erfolgt erstmals mit Hilfe eines geschlossenen Regelkreises.

Moderne Merkmale gewährleisten Montageeffizienz und Qualität

- **Verbesserte Einrichtung und Wartung** – Bransons exklusiver BUC - Serviceport für Diagnosen und zur Konfiguration.
- **Mehr Flexibilität** – Mehrere Bauformen sowie Montagemöglichkeiten erlauben eine einfachere Systemauslegung und -integration.
- **Mehr Effizienz** – Die Amplitude wird konstant gehalten, so dass geringere Schweißkräfte nötig sind.
- **Mehr Produktivität** – Programmierbare Startrampe zur Verbesserung von Taktzeit und Durchsatz.
- **Mehr Zuverlässigkeit** – Sechs Generator-Schutzebenen helfen, die Qualität der Schweißnähte zu halten und die Produktlebensdauer zu verlängern.
- **Verbessertes Wärmemanagement** – Separate Gehäuse für Elektronik- und Wärmemanagementbauteile verbessern Leistung und Haltbarkeit des DCX.

Kurz gesagt: Der digitale Generator DCX ermöglicht es Ihnen, durch mehr Leistung, minimale Stillstandszeiten, verbesserte Durchsatzrate und die umfassende globale Unterstützung in technischen und produktspezifischen Angelegenheiten, das Optimum zu erreichen.



Echter globaler Kundendienst & Service

Mit mehr als 1.800 Mitarbeitern und 70 Vertriebs- und Kundendienstniederlassungen ist Branson Ultraschall im Bereich Materialfügetechnik weltweit führend. Wir sind entschlossen, bei unseren Produkten, Anwendungslösungen und im Service- sowie Kundendienst branchenweit führend zu sein. Damit verbunden sind die Einhaltung kurzer Lieferzeiten, eine rasche Unterstützung zur Fehlerbeseitigung, schneller Ersatzteilaustausch, Machbarkeitsstudien, kooperative Forschung, vorbeugende Instandhaltung und Reparaturdienstleistungen. Branson gehört zur Sparte „Industrial Automation“ von Emerson, einem vielseitigen, internationalen Produktions- und Technologieunternehmen. Das Unternehmen hat es sich zum Ziel gesetzt, eine Vielzahl von Produkten und Prozessen durch technologische Neuerungen zu verbessern.

Mehr Flexibilität und Kontrolle

Digitale automatische Einstellung mit Speicher (AT/M) – Ermöglicht eine vollautomatische Einstellung und Speicherung der Sonotrodenfrequenz für jede Schweißaufgabe.

Vollständige Amplitudenkontrolle – Ermöglicht die vollständige und präzise Regulierung der Amplitude über den gesamten Schweißzyklus. Die Amplitude kann auch während des Schweißvorgangs erhöht oder verringert werden.

Konstante Amplitude – Abweichungen werden automatisch korrigiert, um eine Reproduzierbarkeit der Schweißergebnisse zu gewährleisten. Während des Prozesses sind dadurch geringere Schweißkräfte nötig.

Sechs Generator-Schutzebenen – dienen zum Schutz vor Überlast, bei Stromspitzen, bei Überspannung, bei zu hoher Frequenz und zu großer Frequenzabweichung und bei zu hoher Betriebstemperatur.

Mit CE- Konform und NRTL-Zulassung – CE-Konform zum Betrieb in der EU und NRTL- zugelassen von Curtis Straus für den Betrieb in den USA.

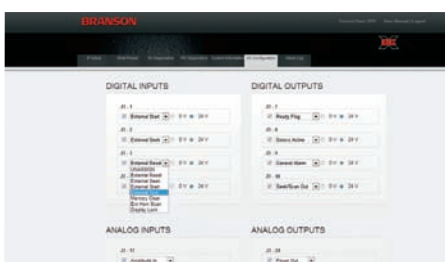
Kurze Taktzeiten – kurze Taktzeiten ermöglichen mehr als 200 Schweißnähte pro Minute. Die tatsächliche Taktzeit hängt von der Anwendung und der Steuerung ab.



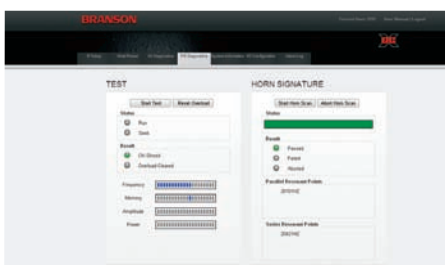
Drei kompakte DCX-Ausführungen – zum einen die horizontale Bauweise und zum anderen die vertikale Bauweise welche die Möglichkeit der Seiten- oder der Rückwandmontage bietet.



Konfiguration und Diagnose von jedem beliebigen Ort aus möglich



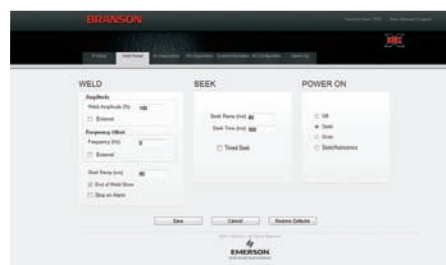
I/O-Konfiguration – Weist I/O-Anschlussnummern Steuerungsfunktionen und Logiktyp zu.



P/S-Diagnose – Analysiert die Sonotrodenfrequenzen und Leistung.

An welchem Ort Sie sich auch befinden: der DCX BUC - Service Port ermöglicht den Zugriff durch eine integrierte Webpage.

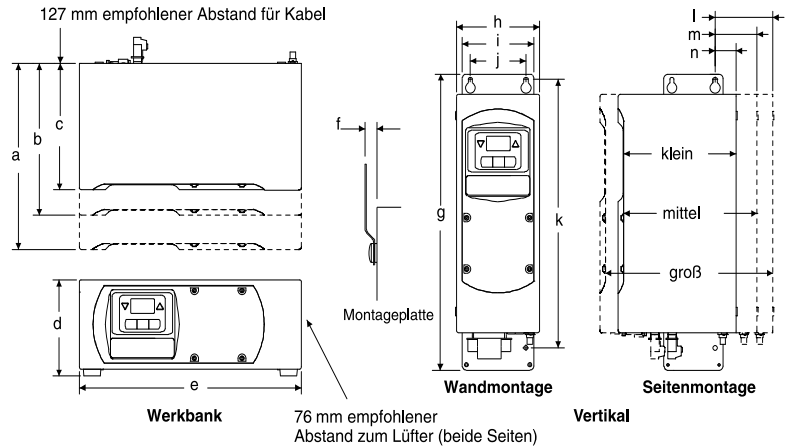
- **Test der Sonotrode/Akustischen Einheit**
- **I/O-Konfiguration (0-V- bis 24-V-Logik) und Diagnose**
- **Alarmmelder**
- **Einstellung über IP (Internet Protocol)**
- **Modifizierung von Amplitude, Frequenz- und Startrampeneinstellung**



Schweißvoreinstellung – Legt Steuerungsparameter, wie z. B. Amplitude, Anfangszeit und Frequenzsuche fest.

Seit mehr als 60 Jahren arbeitet Branson eng und innovativ mit qualitätsorientierten Herstellern an der Lösung verschiedenster Herausforderungen. In diesem Rahmen stellen wir Fügetechniken, technische Expertise und lösungsorientierten Service bereit, mit denen ihre Partner neue Produkte schnell und kostengünstig auf den Markt bringen. Aufgrund unserer Qualitätsorientierung wurde unser Unternehmen nach ISO 9001 (seit 1994) sowie nach ISO 14001 (seit 1998) zertifiziert.

Fordern Sie unsere detaillierten Datenblätter mit allen technischen Daten an.



Technische Daten der Baureihe DCX

Abmessung	MM	Abmessung	MM
a	270,0	h	132,6
b	219,2	i	114,3
c	181,1	j	88,9
d	140,5	k	400,0
e	355,9	l	85,6
f	9,4	m	60,2
g	441,5	n	26,9
GRÖSSE	KLEIN	MITTEL	GROSS
Gewicht	7,25 kg	8,16 kg	10 kg
Leistung	≤ 800 W	≤ 1500 W	≤ 4000 W

Hinweis: Bei horizontalen Geräten zusätzlich 127 mm in der Tiefe für die Kabelführung vorsehen. Bei vertikalen Geräten zusätzlich 127 mm in der Breite (Unterseite) für die Kabelführung vorsehen.



Europa

Branson Ultraschall
Niederlassung der Emerson
Technologies GmbH & Co. OHG
Waldstraße 53-55
63128 Dietzenbach, Deutschland
T: +49-6074-497-0
F: +49-6074-497-199
www.branson.eu

Nord- und Südamerika

Branson Ultrasonics Corp.
41 Eagle Road
Danbury, CT 06810, USA
T: +1 203-796-0400
F: +1 203-796-0450
www.bransonultrasonics.com

Asien

Branson Ultrasonics (Shanghai) Co., Ltd.
758 Rong Le Dong Road
Song Jiang, Shanghai, VRC, 201613
T: +86-21-3781-0588
F: +86-21-5774-5100
www.branson-china.com

© DCX © Branson Ultrasonics Corporation 2011.
Das Emerson-Logo ist ein eingetragenes Warenzeichen und Dienstleistungszeichen der Emerson Electric Co.