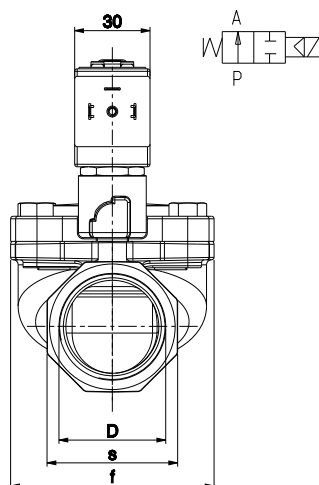
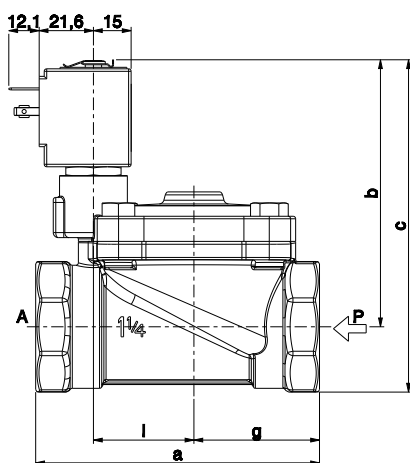


ASCO™ ELECTROVANNE

2/2 NORMALEMENT OUVERTE – A COMMANDE ASSISTÉE - G1 ¼ ÷ 2

SÉRIES
L282D-BIG



D	a	b	c	f	g	l	s
G 1 ¼	113	106	132	81	50	40	52
G 1 ½	140	110	140	110	64	53	60
G 2	157	114	150	110	72	53	72

Caracteristiques Generales

Electrovanne à membrane, à commande assistée, avec passage plein.

Apte pour fluides liquides et gazeux (vérifier la compatibilité du fluide avec les matériaux en contact).

Ne pas utiliser avec les fluides dangereux du Groupe 1 et pourtant ils sont exempts du marquage CE en conformité à l'article 3 §3 de la Directive Européenne 97/23/CE (Pressure Equipment Directive).

Electrovannes certifiée WRAS (certifié n. 1411048).

Caracteristiques Techniques

Pression maximum admissible (PS)	10 bar
Temps d'ouverture	de ~300ms à ~1500ms
Temps de fermeture	de ~1000ms à ~2000ms
Température du fluide	-10°C +140°C (EPDM)* WRAS
Viscosité maxi	5°E (~37 cStokes ou mm²/s)

* Température maximale de fonctionnement 85°C en conformité avec la certification WRAS

Matériaux en Contact avec le Fluide

Corps	Laiton
Garnitures d'étanchéité	EPDM
Composants internes	Laiton et acier inox
Siège	Laiton
Tube de guidage	Acier inox
Bague de déphasage	Cuivre

Bobine

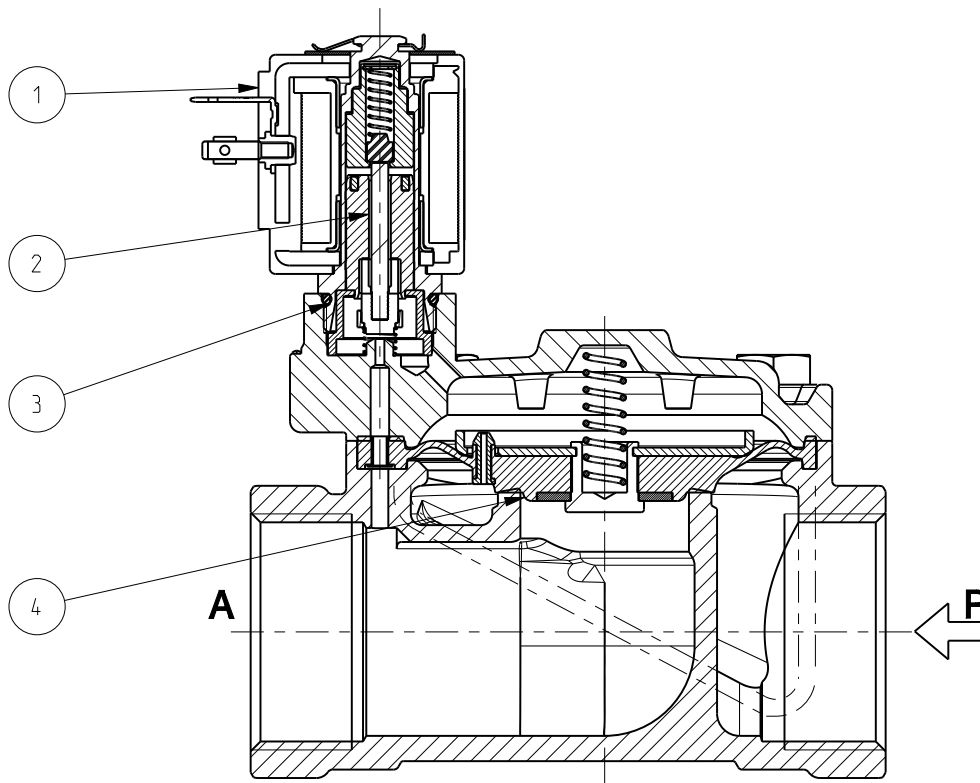
Homologation	UL (classe F) – pour UL c.l.H: ZA34
Service continu	ED 100%
Matériel de surmoulage	PPS (Polyphénylène-sulfure) renforcé par fibres de verre
Classe d'isolation bobine	F (155°C) sur demande c.l.H (180°C)
Température ambiante	-10°C +50°C
Raccordements électrique	DIN 46340 - Connecteurs 3 pôles (EN175301-803)
Indice de protection	IP 67 (EN 60529) avec connecteurs
Tensions	c.c. ZA10A : 12-24V (+10% -5%)
	c.a. ZA10YE : 24V/50Hz - 110V/50Hz (120V/60Hz) - 230V/50Hz (+10% -15%) (Autres voltages et fréquences sur demande et en fonction des quantités)

Raccords ISO 228	Ø Int. (mm)	Pression différentielle (bar)				Kv (m³/h)	Séries e type		Absorption			Garnitures	Notes	Poids (kg)	
		Δp min	Δp maxi		Vanne		Bobine	c.a. (VA)		c.c. (W)					
			Gaz	Liquides				Appel	Service						
G 1 ¼	30	0,50	10	-	10	-	L282D48	ZA10Y	28	20	-	EPDM	-	1,590	
G 1 ½	45		9	-	9	-								2,510	
G 2	45		-	10	-	10								15	2,990
G 1 ¼	30		-	9	-	9								15	1,590
G 1 ½	45		-	10	-	10								27	2,510
G 2	45		-	9	-	9								34	2,990

Notes

- Garnitures : EPDM = Elastomère éthylenique-propylénique
- La décharge sans aucune restriction de la sortie de fluides gazeux à haute pression peut compromettre la durée de la membrane.
- Bobine avec homologation UL (E153691)
- Electrovannes certifiée WRAS (certifié n. 2007001)

Pieces de Rechange



Description du Kit	Raccord	Ref. du kit	Composé par
Kit groupe actionneur		438589-003R	Groupe actionneur pos.2 Joint toriques groupe de guidage pos. 3
Groupe membrane	G 1 ¼	2400804R	Groupe membrane pos. 4
	G1 ½ - 2	2401305R	
Bobine		ZA10A ZA10Y	Bobine pos.1

Installation

- Possibilité de montage de électrovanne dans toutes les positions, de préférence avec la bobine verticale vers le haut.